



УТВЕРЖДАЮ:
Старший
авиационный начальник
посадоной площадки



АЭРОНАВИГАЦИОННЫЙ ПАСПОРТ ПОСАДОЧНОЙ ПЛОЩАДКИ

«ПРИМОРСК-2»

Санкт-Петербург
2014г.



**Лист согласования
аэронавигационного паспорта посадочной площадки
«Приморск-2»**

Начальник Санкт-Петербургского
Зонального центра ЕС ОрВД

« 24 » ноября

2014 года

Д.В. Исаев

М.П.

Начальник Санкт-Петербургского
Районного центра ЕС ОрВД

« 24 »

ноября

2014 года

А.М. Минаков

М.П.

Командир
Войсковой части 12633-2

« 18 » ноября

2014 года

И.А. Скороспехов

М.П.

Вопросы и ответы
по вопросам регистрации
и учета транспортных средств

Вопрос: Как оформить
регистрацию транспортного средства?

Ответ: Для оформления
регистрации транспортного средства
необходимо обратиться в
ГИБДД.

Вопрос: Какие документы
необходимо предоставить для
регистрации транспортного средства?

Ответ: Для регистрации
транспортного средства
необходимо предоставить
следующие документы:

1. Паспорт транспортного средства (ПТС).
2. Договор купли-продажи транспортного средства.
3. Справка о прохождении технического осмотра.
4. Справка о прохождении государственного технического осмотра.
5. Справка о прохождении государственного экологического осмотра.



2
СОДЕРЖАНИЕ

Лист согласования.	0-1
Контрольный лист.	0-2
Регистрация поправок аэронавигационного паспорта посадочной площадки.	0-3
1. Географические и административные данные посадочной площадки.	1-1
2. Время работы служб и средств по обслуживанию на посадочной площадке.	1-2
3. Данные по перронам.	1-3
4. Данные по рулежным дорожкам (РД).	1-4
5. Данные по местам стоянок воздушных судов посадочной площадки.	1-5
6. Данные по местам проверок высотомеров посадочной площадки.	1-6
7. Данные по препятствиям посадочной площадки радиусом 5 км с центром в контрольной точке посадочной площадки.	1-7
8. Минимумы посадочной площадки.	1-8
9. Физические характеристики посадочной площадки	1-9
10. Огни приближения и огни ВПП посадочной площадки.	1-10
11. Организация выполнения полетов на посадочной площадке.	1-11
12. Запретные зоны, зоны ограничения полетов, постоянные опасные зоны, специальные зоны.	1-12
13. Данные средств связи на посадочной площадке.	1-13
14. Радионавигационные средства и средства посадки посадочной площадки.	1-14
15. Перечень карт (схем) посадочной площадки.	1-15
16. Перечень доказательной документации.	1-16
Приложения	2-0
Схема посадочной площадки (кроки).	2-1
Карта наземного движения (огни и знаки руления).	2-2
Карта препятствий в R=5 км от контрольной точки посадочной площадки	2-3
Карта маршрутов вылета.	2-4
Карта маршрутов прибытия.	2-5
Карта захода по приборам.	2-6
Карта захода на посадку по ПВП	2-7
Схема концентрации и перелета птиц в окрестностях посадочной площадки.	2-8
Схема расположения радиотехнического оборудования.	2-9
Схема расположения метеорологического оборудования.	2-10
Схема продольного профиля оси ВПП посадочной площадки.	2-11
Схема выполнения маневра для внеочередного захода на посадку или ухода на запасной аэродром.	2-12
Справочная информация	3-1
Регистрация сверок (проверок АНППП)	



ЛИСТ СОГЛАСОВАНИЯ

Ф.И.О. лица, ответственного за ведение паспорта посадочной площадки «Приморск-2»	Чапрасов Анатолий Васильевич	
Занимаемая должность (служба) ответственного лица.	Старший авиационный начальник вертолётной площадки «Приморск-2»	
Приказ (распоряжение) о назначении ответственного лица.	Доверенность № 66 от 20.08.2014 года	
<i>Наименование службы</i>	<i>Подпись/дата</i>	<i>Расшифровка подписи</i>
-	-	-
-	-	-



КОНТРОЛЬНЫЙ ЛИСТ

Лист		Дата	
1. Титульный лист		18 сентября 2014 г.	
2. Содержание		18 сентября 2014 г.	
0-1 Лист согласований		18 сентября 2014 г.	
0-2 Контрольный лист		18 сентября 2014 г.	
0-3 Учет внесенных поправок		18 сентября 2014 г.	
Лист	Дата	Лист	Дата
1-1	18 сентября 2014 г.	2-0	18 сентября 2014 г.
1-2	18 сентября 2014 г.	2-1	18 сентября 2014 г.
1-3	18 сентября 2014 г.	2-2	18 сентября 2014 г.
1-4	18 сентября 2014 г.	2-3	18 сентября 2014 г.
1-5	18 сентября 2014 г.	2-4	18 сентября 2014 г.
1-6	18 сентября 2014 г.	2-5	18 сентября 2014 г.
1-7	18 сентября 2014 г.	2-6	18 сентября 2014 г.
1-8	18 сентября 2014 г.	2-7	18 сентября 2014 г.
1-9.1	18 сентября 2014 г.	2-8	18 сентября 2014 г.
1-9.2	18 сентября 2014 г.	2-9	18 сентября 2014 г.
1-10	18 сентября 2014 г.	2-10	18 сентября 2014 г.
1-11	18 сентября 2014 г.	2-11	18 сентября 2014 г.
1-12	18 сентября 2014 г.	2-12	18 сентября 2014 г.
1-13	18 сентября 2014 г.	3-1	18 сентября 2014 г.
1-14	18 сентября 2014 г.		
1-15	18 сентября 2014 г.		
1-16	18 сентября 2014 г.		
Лист		Дата	
Регистрация сверок (проверок АНППП)		18 сентября 2014 г.	
В настоящем экземпляре сброшюровано 37 (тридцать семь) листов			



[illegible]



1. ГЕОГРАФИЧЕСКИЕ И АДМИНИСТРАТИВНЫЕ ДАННЫЕ ПОСАДОЧНОЙ ПЛОЩАДКИ «ПРИМОРСК-2»

№ п.п.	Наименования аэронавигационных данных (АНД)	Значение элемента АНД	Доказат ельная докумен тация
1	2	3	4
1.1	Указатель (индекс) местоположения посадочной площадки	-	
1.2	Название	«Приморск-2»	
1.3	Наименование собственника посадочной площадки	1-й Московский областной аэроклуб ДОСААФ	
1.4	Юридический адрес собственника посадочной площадки.	188910, РФ, Ленинградская область, Выборгский район, г.Приморск	
1.5	Номер телефона собственника посадочной площадки	+7 (81378) 78-763, 78-736, 78-915	
1.6	Номер факса собственника посадочной площадки	факс: +7(812) 337-28-29	
1.7	E-mail собственника посадочной площадки	secretary@ptport.ru	
1.8	Полное название ближайшего к аэродрому крупного населенного пункта	г. Приморск, Выборгского р-на, Ленинградской обл.	(8)
1.9	Направление и расстояние от центра города или населенного пункта	Аи=118°, Д=6,7 км от г. Приморск, Выборгского р-на, Ленинградской обл.	(8)
1.10	Координаты местоположения контрольной точки посадочной площадки (широта, долгота в градусах, минутах и секундах)	60° 20' 09" с.ш. 028° 43' 06" в.д.	(1)
1.11	Система координат	ПЗ-90.02	(1)
1.12	Вид покрытия ВПП посадочной площадки	металлические аэродромные плиты К-1Д	(1)
1.13	Превышение (абсолютная высота) контрольной точки посадочной площадки (м)	5	(1)
1.14	Магнитное склонение посадочной площадки (в градусах)	+9	(9)
1.15	Ограничения на посадку на ВПП	Вертолеты с максимальной массой 13500 кг	(1)
1.16	Подразделения, базирующиеся на посадочной площадке	1-й Московский областной аэроклуб ДОСААФ, ВС других организаций по договору с 1-м Московским областным аэроклубом ДОСААФ	(1)

АНППП ПРИМОРСК-2

(наименование посадочной площадки)

Дата 18 сентября 2014



**2. ВРЕМЯ РАБОТЫ СЛУЖБ И СРЕДСТВ ПО ОБСЛУЖИВАНИЮ
ПОСАДОЧНОЙ ПЛОЩАДКИ «ПРИМОРСК-2»**

№ п.п.	Наименования аэронавигационных данных (АНД)	Значение элемента АНД	Доказате льная Документ ация
1	2	3	4
2.1	Администрация посадочной площадки	Ежедневно, 0900-1800 (МСК)	
2.2	Посадочная площадка	По согласованию	



3. ДАННЫЕ ПО ПЕРРОНАМ ПОСАДОЧНОЙ ПЛОЩАДКИ «ПРИМОРСК-2»

№ п.п.	Наименования аэронавигационных данных (АНД)	Значение элемента АНД	Доказательная документация
1	2	3	4
Перроны на посадочной площадке отсутствуют			
3.1	Наименование перрона	-	
3.1.1	Тип покрытия перрона	-	
3.1.2	Прочность покрытия перрона (PCN) ¹⁾	-	
3.1.3	Обозначение точки границы перрона	-	
3.1.4	Координаты точки границы перрона (широта, долгота в градусах, минутах, секундах)	-	
3.1.5	Примечание	-	

¹⁾ PCN – классификационное число покрытия ВПП.

Всего: 1000 экз.

Всего: 1000 экз.

Всего: 1000 экз.

Всего: 1000 экз.

Всего: 1000 экз.



Всего: 1000 экз.

**4. ДАННЫЕ ПО РУЛЕЖНЫМ ДОРОЖКАМ (РД)
ПОСАДОЧНОЙ ПЛОЩАДКИ «ПРИМОРСК-2»**

№ п.п.	Наименования аэронавигационных данных (АНД)	Значение элемента АНД	Доказательная документация
1	2	3	4
Рулежные дорожки на посадочной площадке отсутствуют			
4.1	РД:	-	
4.1.1	Обозначение РД	-	
4.1.2	Тип покрытия РД	-	
4.1.3	Прочность покрытия РД (PCN)	-	
4.1.4	Протяженность РД (м)	-	
4.1.5	Ширина РД (м)	-	
4.1.6	Маркировка РД	-	
4.1.7	Истинный пеленг (азимут) РД (в градусах и сотых долях градуса)	-	
4.1.8	Магнитный пеленг (азимут) РД (в градусах и сотых долях градуса)	-	



**5. ДАННЫЕ ПО МЕСТАМ СТОЯНОК ВОЗДУШНЫХ СУДОВ
ПОСАДОЧНОЙ ПЛОЩАДКИ «ПРИМОРСК-2»**

№ п.п.	Наименования аэронавигационных данных (АНД)	Значение элемента АНД	Доказательная Документация
1	2	3	4
<p align="center">Отдельные стоянки ВС на посадочной площадке отсутствуют. Для стоянки используется место приземления посадочной площадки.</p>			
5.1	Обозначение (№ стоянки)	-	
5.1.1	Координаты местоположения точки установки переднего колеса (широта, долгота в градусах, минутах, секундах)	-	
5.1.2	Прочность покрытия (PCN)	-	
5.1.3	Тип покрытия	-	



**6. ДАННЫЕ ПО МЕСТАМ ПРОВЕРОК ВЫСОТОМЕРОВ
ПОСАДОЧНОЙ ПЛОЩАДКИ «ПРИМОРСК-2»**

№ п.п.	Наименования аэронавигационных данных (АНД)	Значение элемента АНД	Доказательная документация
Места проверок высотомеров на посадочной площадке отсутствуют			
1	2	3	4
6.1	Местоположение	-	
6.2	Превышение (абсолютная высота) (м)	-	
6.3	Геодезическая высота ¹⁾ (м)	-	

¹⁾ Геодезическая высота – высота, измеренная относительно поверхности эллипсоида.



**7. ДАННЫЕ ПО ПРЕПЯТСТВИЯМ ПОСАДОЧНОЙ ПЛОЩАДКИ
В РАДИУСЕ 5 КМ С ЦЕНТРОМ В КОНТРОЛЬНОЙ ТОЧКЕ
ПОСАДОЧНОЙ ПЛОЩАДКИ «ПРИМОРСК-2»**

Идентификатор (№ п.п.) препятствия	Наименование препятствия	Широта Препятствия (в градусах, минутах, секундах)	Долгота препятствия (в градусах, минутах, секундах)	Превышение (абсолютная высота) (м)	Геодетическая высота (м)	Вид/ цвет марки ровки	Доказательная документация
1	2	3	4	5	6	7	8
7.1 Препятствия в зонах захода на посадку и взлета посадочной площадки							
7.1.1	Мачта	60°20'15"	028°43'05"	75	-	Н/красный	(8, 11)



8. МИНИМУМЫ ПОСАДОЧНОЙ ПЛОЩАДКИ «ПРИМОРСК-2»

№ п.п.	Наименование элемента аэронавигационных данных (АНД)	Значение элемента АНД	Доказательная документация
Полеты на посадочную площадку «ПРИМОРСК-2» выполняются днем по ПВП. Минимум посадочной площадки для взлета и посадки по ПВП составляет ВНГО - 150 м, видимость - 2 км.			
1	2	3	4
8.1	Минимумы посадочной площадки для взлета	-	
8.1.1	Тип ВС	Вертолеты	
8.1.1.1	Ннго	-	
8.1.1.2	Видимость с огнями ВПП день	-	
8.1.1.3	Видимость с огнями ВПП ночь	-	
8.1.1.4	Видимость без огней ВПП день	-	
8.1.1.5	Видимость без огней ВПП ночь	-	
8.2	Минимумы посадочной площадки для посадки	-	
8.2.1	Тип ВС	Вертолеты	
8.2.1.1	РМС (ИЛС) Авт	-	
8.2.1.2	РМС (ИЛС) Дир	-	
8.2.1.3	РМС (ИЛС) ПСП	-	
8.2.1.4	РСР/ОСП	-	
8.2.1.5	РСР	-	
8.2.1.6	ОСП	-	
8.2.1.7	ОПРС	-	
8.2.1.8	ОПРС обратного старта	-	
8.2.1.9	ВЗП	-	

¹⁾ Высота нижней границы облаков.

²⁾ Радиомаячная система посадки.

³⁾ Инструментальная система посадки по приборам.

⁴⁾ Автоматический.

⁵⁾ Директорный.

⁶⁾ Система посадки по приборам.

⁷⁾ Радиолокационная система посадки.

⁸⁾ Система посадки с использованием только дальней и ближней приводных радиостанций.

⁹⁾ Отдельная приводная радиостанция.

¹⁰⁾ Визуальный заход на посадку.



**9. ФИЗИЧЕСКИЕ ХАРАКТЕРИСТИКИ ВПП
ПОСАДОЧНОЙ ПЛОЩАДКИ «ПРИМОРСК-2»**

№ п.п.	Наименования аэронавигационных данных (АНД)	Значение элемента АНД	Доказатель- ная документац ия
1	2	3	4
9.1	Обозначение ИВПП	-	
9.1.1	Класс ВПП	-	
9.1.2	Длина ВПП (м)	-	
9.1.3	Ширина ВПП (м)	-	
9.1.4	Прочность искусственного покрытия ВПП (PCN)	-	
9.1.5	Координаты порога ВПП (широта, долгота в градусах, минутах, секундах)	-	
9.1.6	Абсолютная высота порога ВПП	-	
9.1.7	Истинный азимут (пеленг) ВПП	-	
9.1.8	Магнитный азимут (пеленг) ВПП	-	
9.2	Вертолетная посадочная площадка	ПП1	(1)
9.2.1	Тип посадочной площадки	На уровне поверхности	
9.2.2	Координаты геометрического центра TLOF (широта, долгота в градусах, минутах, секундах)	60° 20' 09" с.ш. 028° 43' 06" в.д.	
9.2.3	Длина зоны приземления и отрыва TLOF (м)	26	
9.2.4	Ширина зоны приземления и отрыва TLOF (м)	26	
9.2.5	Уклон TLOF	0,01	
9.2.6	Тип поверхности TLOF	Смешанный: металлические аэродромные плиты К-1Д (10х10 м) и грунт	
9.2.7	Несущая способность зоны TLOF (т)	13,5	
9.2.8	Превышение (абсолютная высота) TLOF (м)	5	
9.2.9	Тип зоны конечного этапа захода на посадку и взлета (FATO).	Необорудованная	
9.2.10	Истинный пеленг	143/323°	
9.2.11	Длина FATO (м)	38	
9.2.12	Ширина FATO (м).	38	
9.2.13	Уклон FATO	0,01	
9.2.14	Тип поверхности FATO	грунт	
9.2.15	Длина зоны безопасности (м)	52	
9.2.16	Ширина зоны безопасности (м)	52	
9.2.17	Тип поверхности зоны безопасности	грунт	



9.2.18	Длина полосы свободной от препятствий (м)	-	
9.2.19	Сектор свободный от препятствий	-	



10. ОГНИ ПРИБЛИЖЕНИЯ И ОГНИ ПОСАДОЧНОЙ ПЛОЩАДКИ «ПРИМОРСК-2»

№ п.п.	Наименования аэронавигационных данных (АНД)	Значение элемента АНД	Доказательная документация
Огни приближения и огни посадочной площадки отсутствуют			
1	2	3	4
10.1	Обозначение ВПП	-	
10.1.1	Тип системы огней приближения	-	
10.1.2	Протяженность системы огней приближения	-	
10.1.3	Сила света системы огней приближения	-	
10.1.4	Огни порога ВПП (входные)	-	
10.1.5	Огни фланговых горизонтов зоны приземления	-	
10.1.6	Система визуальной индикации глиссады	-	
10.1.7	Наклон глиссады	-	
10.1.8	Местоположение системы визуальной индикации глиссады	-	
10.1.9	Протяженность огней зоны приземления ВПП	-	
10.1.10	Протяженность огней осевой линии ВПП	-	
10.1.11	Сила света огней осевой линии ВПП	-	
10.1.12	Интервалы установки огней осевой линии ВПП	-	
10.1.13	Цвет огней осевой линии ВПП	-	
10.1.14	Протяженность посадочных (боковых) огней ВПП (Огней периметра)	-	
10.1.15	Интервалы установки посадочных (боковых) огней ВПП. (Огней периметра)	-	
10.1.16	Сила света посадочных (боковых) огней ВПП. (Огней периметра)	-	
10.1.17	Цвет посадочных (боковых) огней ВПП. (Огней периметра)	-	
10.1.18	Цвет ограничительных огней ВПП	-	
10.1.19	Огни фланговых горизонтов зоны торможения	-	



11. ОРГАНИЗАЦИЯ ВЫПОЛНЕНИЯ ПОЛЕТОВ НА ПОСАДОЧНОЙ ПЛОЩАДКЕ «ПРИМОРСК-2»

№ п.п.	Наименования аэронавигационных данных (АНД)	Значение элемента АНД	Доказат ельная докуме нтация
1	2	3	4
11.1.	Границы района посадочной площадки	У посадочной площадки своего района посадочной площадки нет. Расположена в диспетчерской зоне аэродрома Прибылово	(2, 7)
11.1.1	Координаты точек боковых границ	-	
11.1.2	Обозначение точки	-	
11.1.3	Координаты точки (широта, долгота в градусах, минутах, секундах)	-	
11.2	Нижняя граница (м)		
11.3	Верхняя граница (м)		
11.4	Класс воздушного пространства в районе посадочной площадки	«С» во время регламента работы аэродрома Прибылово «G» до эшелона 1500 (FL050) вне регламента работы аэродрома Прибылово	(2, 7, 9)
11.5	Установленные маршруты вылета (прибытия) по ПВП		
11.5.1.1	Наименование маршрута (при наличии)	Маршрут вылета на МВЛ КР837, КР838 ЛУНОК 1А	
11.5.1.2	Последовательность точек пути маршрута	«ПРИМОРСК-2» – ЛУНОК	
11.5.2.1	Наименование маршрута (при наличии)	Маршрут прибытия с МВЛ КР837, КР838 ЛУНОК 2А	
11.5.2.2	Последовательность точек пути маршрута	ЛУНОК – «ПРИМОРСК-2»	
11.6	Высота перехода (м) (абсолютное значение)	-	
11.7	Высота перехода (м) (относительное значение)	-	
11.8	Дополнительная информация, необходимая для организации выполнения полетов на посадочной площадке.	См. раздел 3	



**12. ЗАПРЕТНЫЕ ЗОНЫ, ЗОНЫ ОГРАНИЧЕНИЯ ПОЛЕТОВ,
ПОСТОЯННЫЕ ОПАСНЫЕ ЗОНЫ, СПЕЦИАЛЬНЫЕ ЗОНЫ**

№ п.п.	Наименования аэронавигационных данных (АНД)	Значение элемента АНД	Доказате льная докумен тация
1	2	3	4
Запретных зон, зон ограничения полетов, постоянных опасных зон в районе посадочной площадки нет			
12.1	Наименование зоны	-	
12.1.1	Обозначение зоны	-	
12.1.2	Координаты боковых границ или центра зоны (широта, долгота в градусах, минутах и секундах)	-	
12.1.3	Верхняя граница	-	
12.1.4	Нижняя граница	-	
12.1.5	Время действия	-	
12.1.6	Примечание	-	



**13. ДАННЫЕ СРЕДСТВ СВЯЗИ
ПОСАДОЧНОЙ ПЛОЩАДКИ «ПРИМОРСК-2»**

№ п.п.	Наименования аэронавигационных данных (АНД)	Значение элемента АНД	Доказательная Документация
1	2	3	4
<p align="center">На посадочной площадке средства связи отсутствуют. Обслуживание воздушного движения во время регламента работы аэродрома Прибылово осуществляется органом ОВД (управления полетами) аэродрома Прибылово. Обслуживание воздушного движения вне регламента работы аэродрома Прибылово осуществляется Санкт-Петербургским МДП.</p>			
13.1	Обозначение службы	Орган ОВД (управления полетами) аэродрома Прибылово	(1, 7, 9)
13.1.1	Позывной	«Донец»	
13.1.2	Частота Mhz	124,0	
13.1.3	Часы работы (UTC) ¹⁾	По регламенту работы	
13.1.4	Примечание	-	
13.2	Обозначение службы	Санкт-Петербургский МДП	
13.2.1	Позывной	«Петербург-район»	
13.2.2	Частота Mhz	126,0	
13.2.3	Часы работы (UTC) ¹⁾	По регламенту работы	
13.2.4	Примечание	Вне регламента работы органа ОВД (управления полетами) аэродрома Прибылово	

¹⁾ UTC – всемирное координированное время.



14. РАДИОНАВИГАЦИОННЫЕ СРЕДСТВА И СРЕДСТВА ПОСАДКИ ПОСАДОЧНОЙ ПЛОЩАДКИ «ПРИМОРСК-2»

№ п.п.	Наименования аэронавигационных данных (АНД)	Значение элемента АНД	Доказательная документация
РНС и средства посадки на посадочной площадке отсутствуют			
1	2	3	4
14.1	Тип и категория средства	-	
14.1.1	Магнитное склонение антенны	-	
14.1.2	Позывной	-	
14.1.3	Частота	-	
14.1.4	Магнитное склонение станции	-	
14.1.5	Координаты места установки антенны (широта, долгота в градусах, минутах, секундах и сотых долях секунды)	-	
14.1.6	Часы работы (UTC)	-	
14.1.7	Примечание	-	



15. ПЕРЕЧЕНЬ КАРТ (СХЕМ) ПОСАДОЧНОЙ ПЛОЩАДКИ

1. Схема посадочной площадки (кроки).
2. Карта наземного движения (огни и знаки руления).
3. Карта препятствий в $R=5$ км от контрольной точки посадочной площадки.
4. Карта маршрутов вылета.
5. Карта маршрутов прибытия.
6. Карта захода на посадку по приборам.
7. Карта захода на посадку по ПВП.
8. Схема концентрации и перелета птиц в окрестностях посадочной площадки.
9. Схема расположения радиотехнического и метеорологического оборудования на посадочной площадке.
10. Схема расположения радиотехнического и метеорологического оборудования на посадочной площадке.
11. Схема продольного профиля оси ВПП посадочной площадки.
12. Схема выполнения маневра для внеочередного захода на посадку или ухода на запасной аэродром.



16. ПЕРЕЧЕНЬ ДОКАЗАТЕЛЬНОЙ ДОКУМЕНТАЦИИ

1. Акт обследования посадочной площадки «Приморск-2» на соответствие установленным требованиям.
2. Приказ Минтранса России № 253 от 22.09.2011 года «Об утверждении границ зон и районов ЕС ОрВД РФ, границ районов аэродромов, аэроузлов, вертодромов, границ классов воздушного пространства».
3. Приказ Минтранса России № 238 от 06.09.2011 года «Об установлении постоянных опасных зон».
4. Приказ Минтранса России № 237 от 06.09.2011 года «Об установлении запретных зон».
5. Приказ Минтранса России № 337 от 05.09.2012 года «Об установлении зон ограничения полетов».
6. Приказ Минтранса России № 273 от 24.10.2011 года «Об утверждении маршрутов обслуживания воздушного движения Российской Федерации».
7. Перечень элементов структуры воздушного пространства Санкт-Петербургской зоны ЕС ОрВД (часть 1).
8. Карта VFR UL.1 от 05.04.2012 года, масштаб 1:200000, изд. ООО «СЗРЦАИ».
9. Инструкция по производству полетов в районе аэродрома «Прибылово».
10. Свидетельство о государственной регистрации права на земельный участок.
11. Сборник аэронавигационных данных об искусственных препятствиях.



2. ПРИЛОЖЕНИЯ



3.1. СПРАВОЧНАЯ ИНФОРМАЦИЯ

1. Посадочная площадка расположена в диспетчерской зоне аэродрома Прибылово. При выполнении полетов на (с) посадочную площадку в период регламента работы аэродрома Прибылово предоставление плана полета в органы ЕС ОрВД и получение диспетчерского разрешения является обязательной процедурой.

2. Вылеты (прилеты) выполняются по согласованию со старшим авиационным начальником посадочной площадки с использованием процедур, установленных для неконтролируемого аэродрома.

3. Взлет и посадка ВС производится в соответствии с РЛЭ.

Перед взлетом в период регламента работы аэродрома Прибылово КВС обязан передать на частоте 124,0 МГц, позывной «Донец» место и магнитный курс взлета и согласовать с органом ОВД (управления полетами) аэродрома Прибылово маршрут дальнейшего полета. Производить взлет до получения разрешения на вылет ЗАПРЕЩАЕТСЯ.

***Примечание:** разрешение на вылет с посадочной площадки означает только координацию движения данного ВС с учетом воздушной обстановки в пределах диспетчерской зоны аэродрома Прибылово.*

При прилете на посадочную площадку в период регламента работы аэродрома Прибылово до входа в диспетчерскую зону аэродрома Прибылово установить связь с органом ОВД (управления полетами) аэродрома Прибылово на частоте 124,0 МГц, позывной «Донец» и согласовать с ним маршрут подхода к посадочной площадке и порядок захода на посадку.

4. Порядок выполнения полетов по установленным маршрутам вылета (прибытия) с (на) посадочной площадки по ПВП (Приложения 2-4, 2-5).

4.1. Установленные маршруты вылета:

– Маршрут ЛУНОК 1А

Примечание: Ширина маршрута 4 км, высота полета Нбез-300 м AMSL.

4.2. Установленные маршруты прибытия:

– Маршрут ЛУНОК 2А,

Примечание: Ширина маршрута 4 км, высота полета Нбез-300 м AMSL.

5. Обслуживание воздушного движения в период регламента работы аэродрома Прибылово осуществляется органом ОВД (управления полетами) аэродрома Прибылово, частота - 124,0 МГц, позывной – «Донец». Обслуживание воздушного движения вне регламента работы аэродрома Прибылово осуществляется Санкт-Петербургским МДП, частота - 126,0 МГц, позывной – «Петербург-район».



РЕГИСТРАЦИЯ СВЕРОК (ПРОВЕРОК) АНПП

[illegible]



**Схема
выполнения маневра для
внеочередного захода на посадку
или ухода на запасной аэродром**

**РОССИЯ
ПРИМОРСК-2**

**Схема не разработана
ввиду отсутствия зон ожидания в районе
посадочной площадки**



**Схема
продольного профиля оси ВПП
посадочной площадки**

**РОССИЯ
ПРИМОРСК-2**

**Съемка
продольного профиля оси ВПП
посадочной площадки
не производилась**



Схема
размещения метеорологического
оборудования

РОССИЯ
ПРИМОРСК-2

На посадочной площадке
метеорологическое оборудование
не установлено



Схема
размещения радиотехнического
оборудования

РОССИЯ
ПРИМОРСК-2

На посадочной площадке
радиотехническое оборудование
не установлено



Схема
концентрации и перелета птиц
в окрестностях посадочной площадки

РОССИЯ
ПРИМОРСК-2

Наблюдения за концентрацией
и перелетом птиц в окрестностях посадочной площадки
не производились



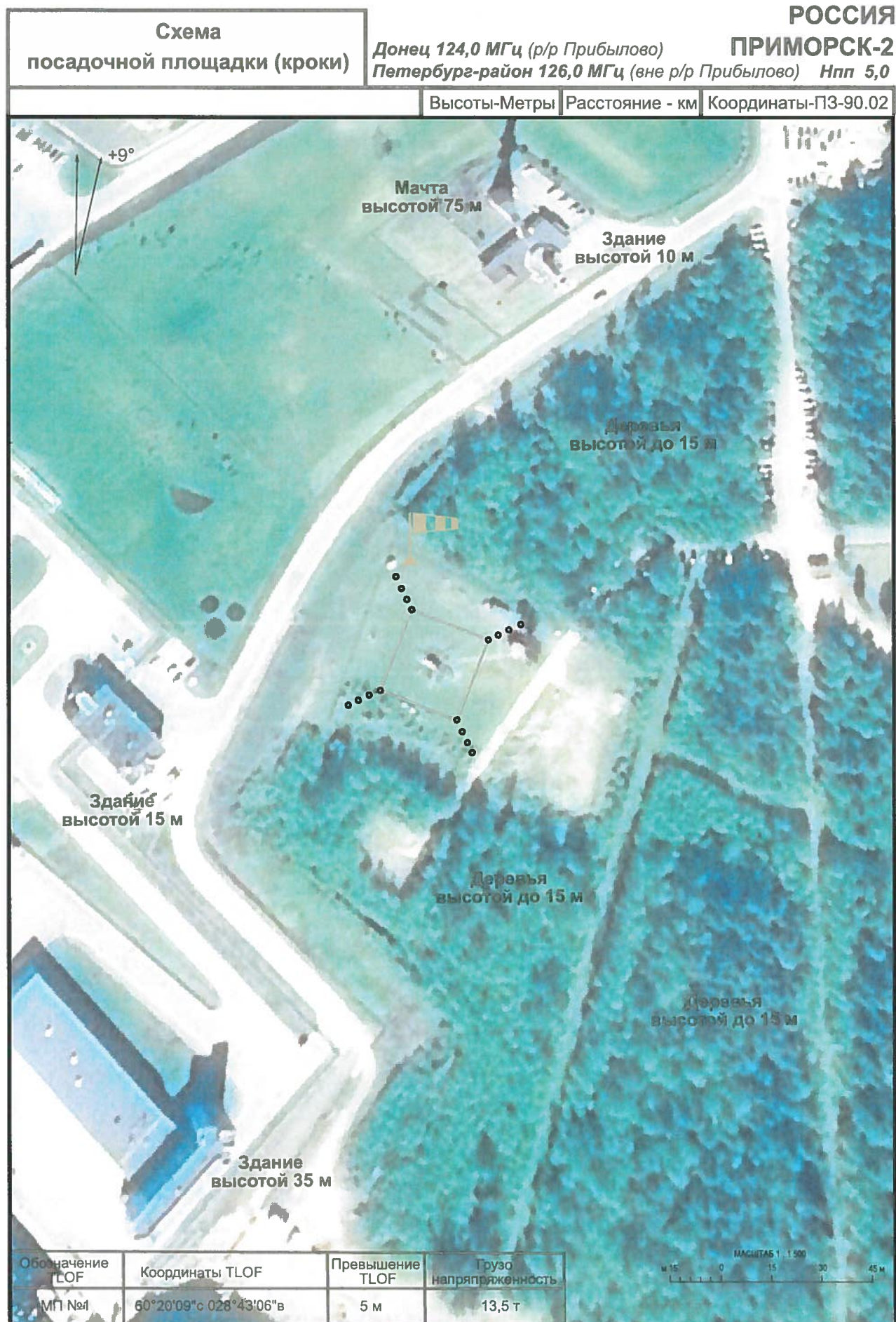
Карта
наземного движения
(огни и знаки руления)

РОССИЯ

ПРИМОРСК-2

На посадочной площадке
МС и РД отсутствуют, огни и знаки руления
не установлены











Карта захода на посадку по приборам	РОССИЯ ПРИМОРСК-2 Донец 124,0 МГц (р/р Прибылово) Петербург-район 126,0 МГц (вне р/р Прибылово) Нпп 5,0		
	Высоты - метры;	Расстояния - км;	Координаты - ПЗ-90.02
<div data-bbox="359 927 1257 1216"><p>Схемы захода на посадку по приборам не разрабатывались</p></div>			



